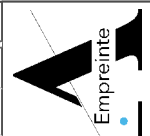


Légende

Docks de chargement (FT à transmettre)

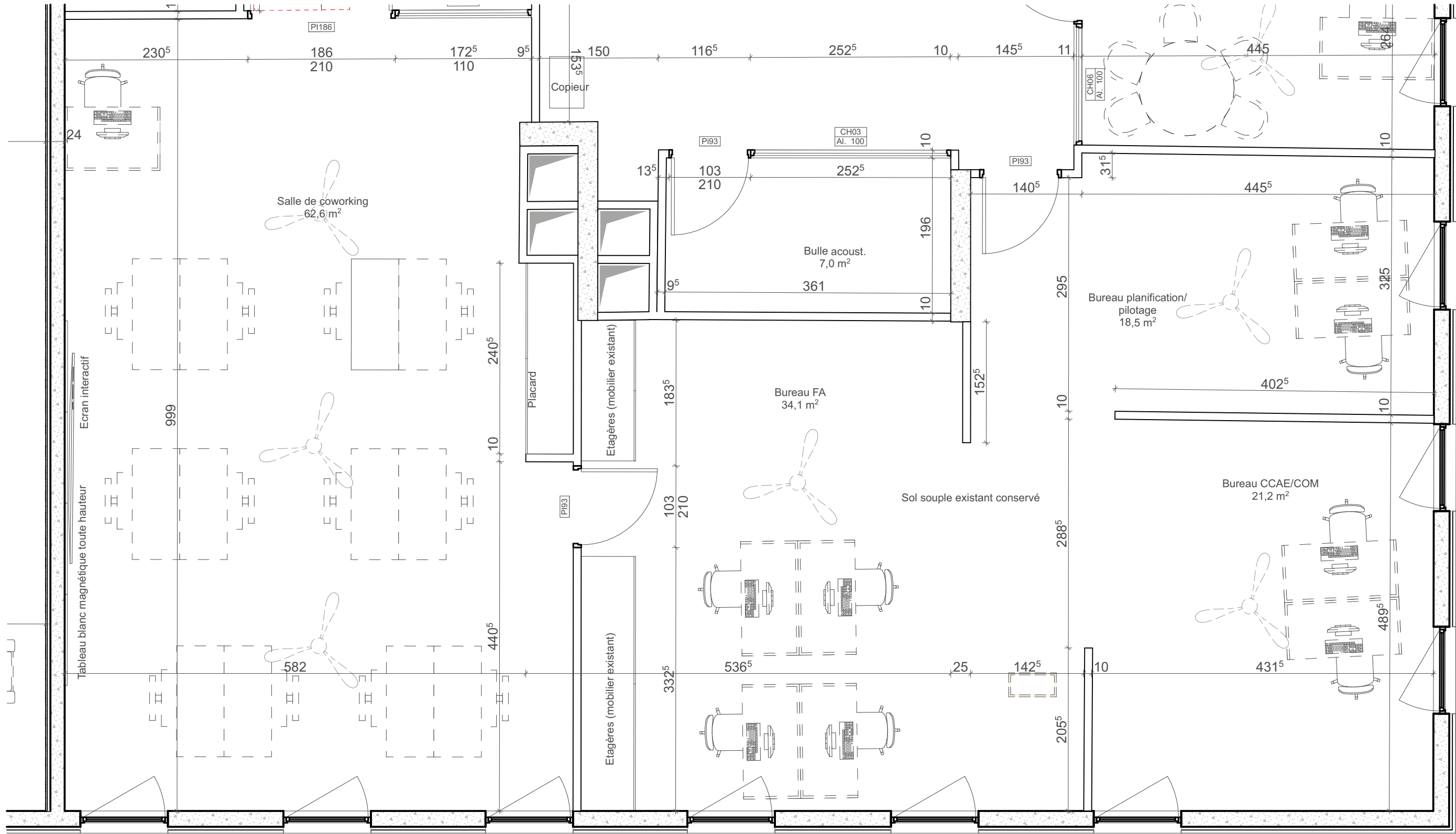
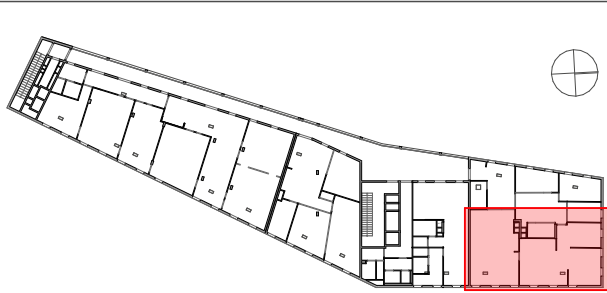


Empreinte  
architecturale  
103 chaussée royale  
97460 Saint-Paul  
T. 0262 55 57 89  
F. 0262 66 23 06

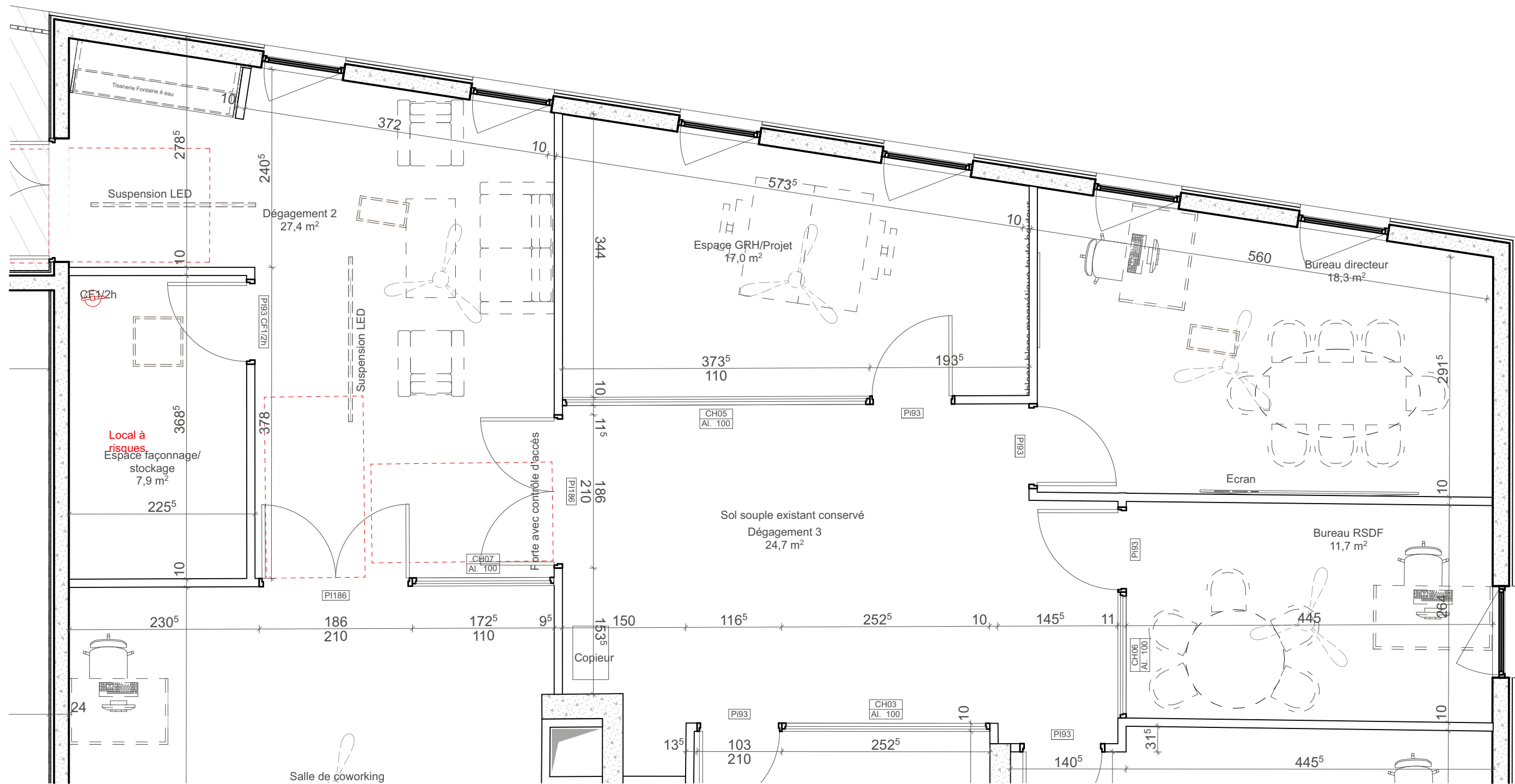
Plans destinés exclusivement à l'obtention des autorisations administratives de construire. Ces plans ne peuvent en aucun cas remplacer des plans d'exécution.

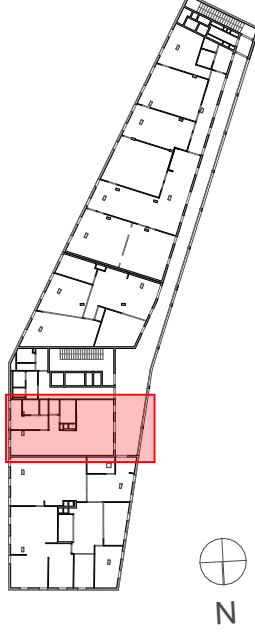
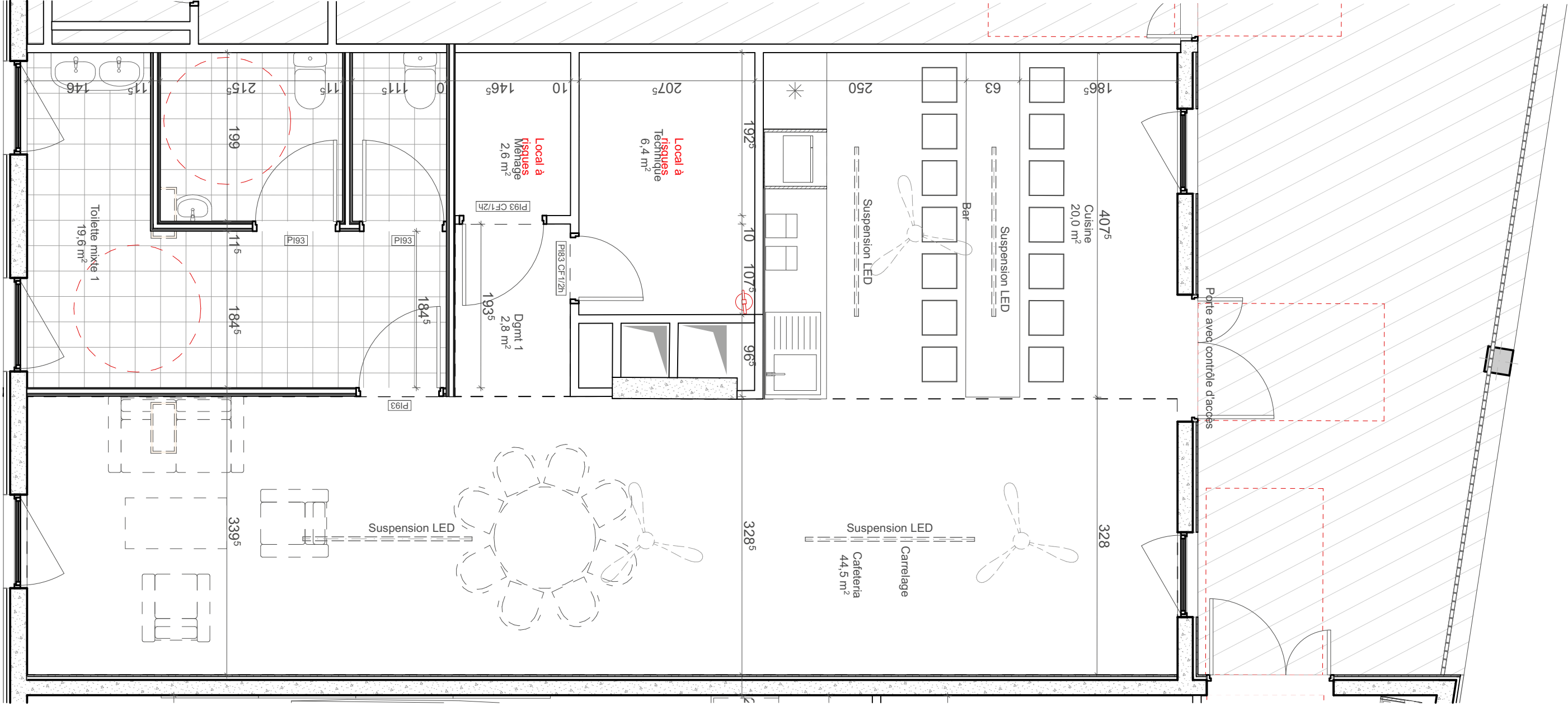
EA Ind 0 Ech 1:50	EA 2.03		CAMPUS - Sous-groupes et formation 1		Opération: Le Kervail DTNE-Campus	
	Maire d'Ouvrage France Travail 62 Blvd du Chaudron 97400 Saint-Denis		Lieu des Travaux AX 415 Rue Georges Guynemer 97438 Sainte-Marie			
	Date : 08/08/2025					

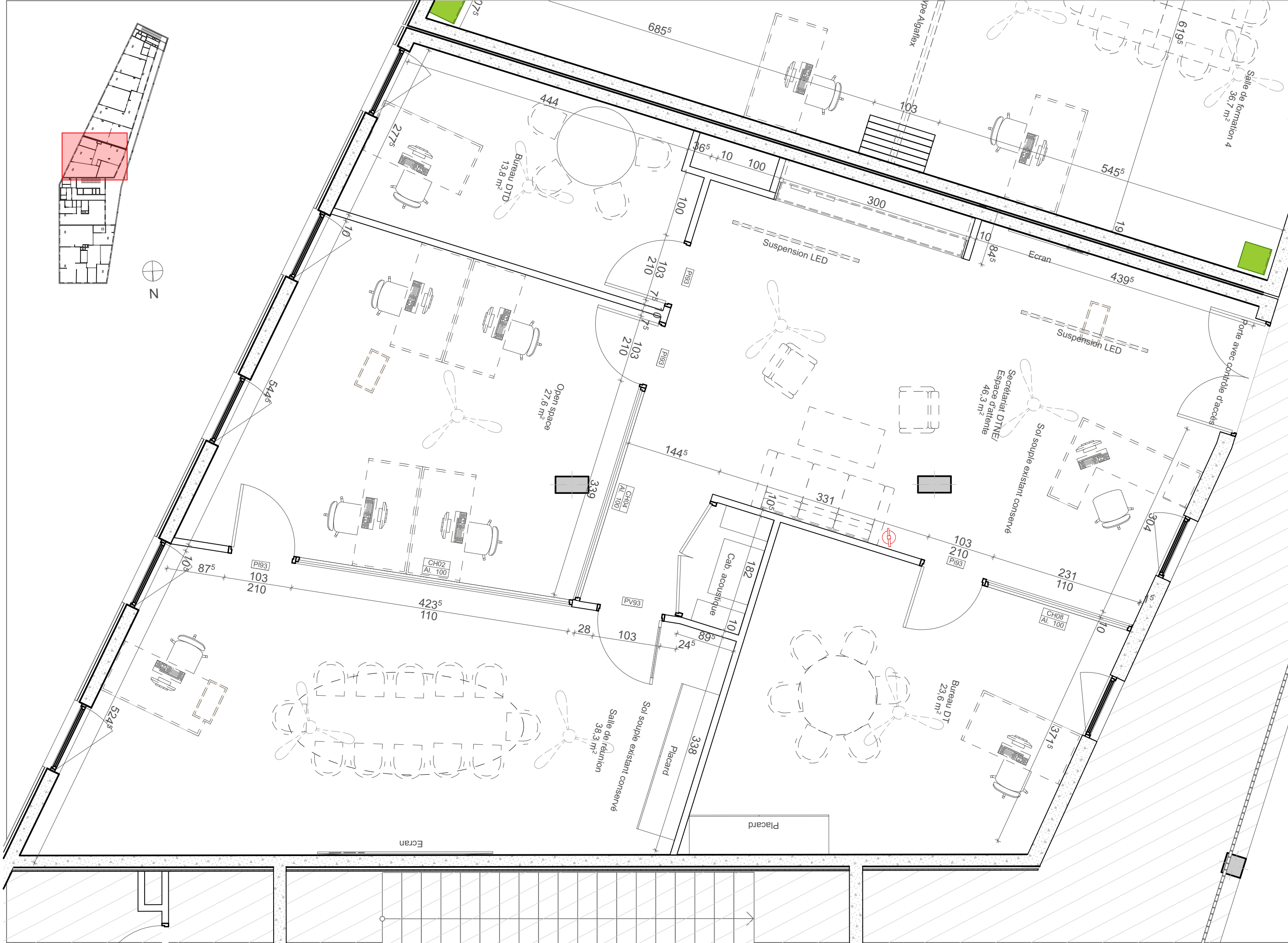












EA 2.08

Ind 0

Ech 1:50

Indice :

Date :

08/08/2025

Maitre d'Ouvrage

France Travail

62 Blvd du Chaudron

97400 Saint-Denis

DTNE - Secrétariat

Lieu des Travaux

AX 415

Rue Georges Guynemer

97438 Sainte-Marie

Opération:

Le Kerval

DTNE-Campus

EMPREINTE architecturale

103 chaussée royale

97460 Saint-Paul

T. 0262 55 57 89

F. 0262 66 23 06

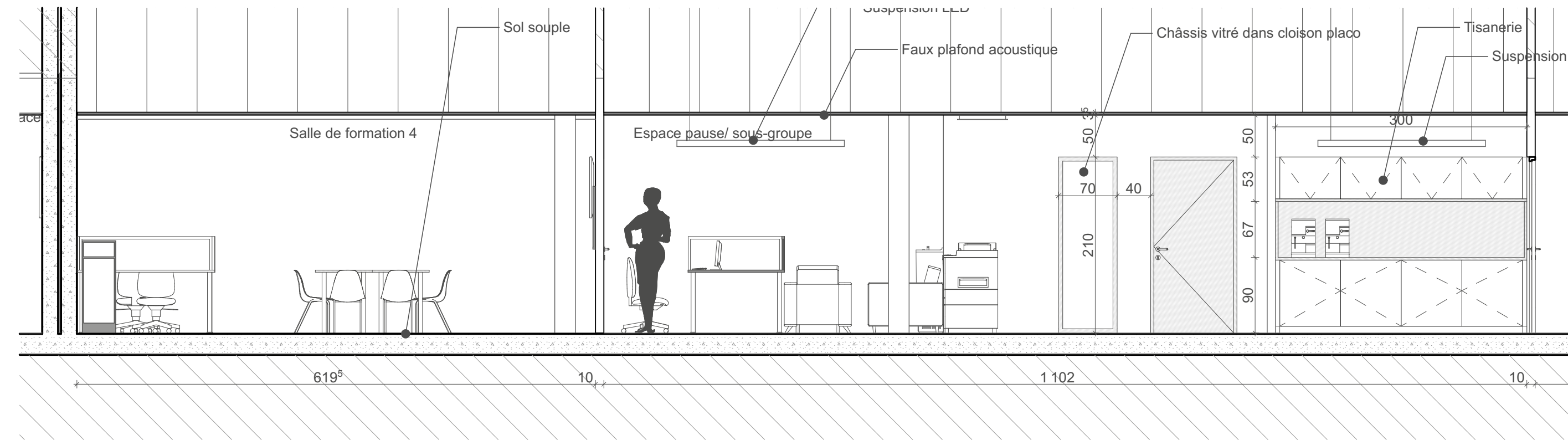
N° Ordre des Architectes : 46086

Sten : 488 868 470 P.L.C.S. St Denis

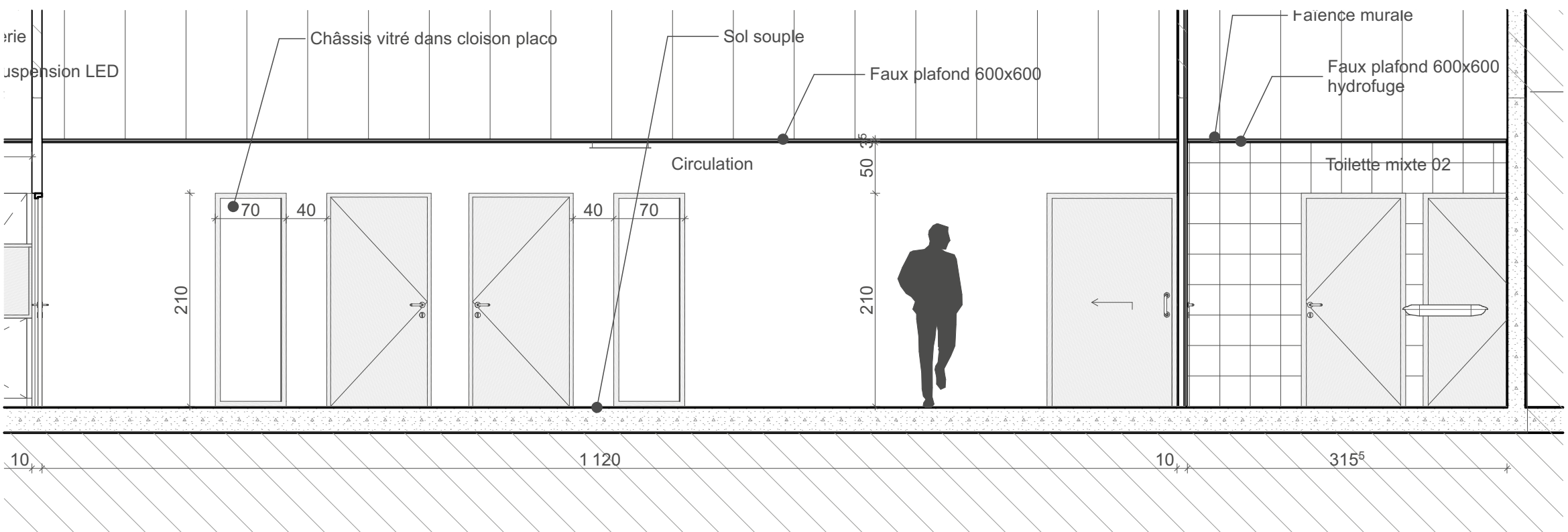
Plans destinés exclusivement à l'obtention des autorisations administratives de construire. Ces plans ne peuvent en aucun cas remplacer des plans d'exécution.



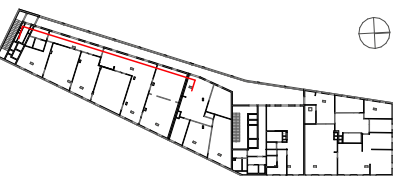
Façade intérieure CAMPUS



Façade intérieure CAMPUS



Plan de repérage



N° Ordre des Architectes : 46086  
Siren : 488 866 470 R.C.S. St Denis

**EMPREINTE architecturale**  
103 chaussée royale  
97460 Saint-Paul  
T. 0262 55 57 89  
F. 0262 66 23 06

Plans destinés exclusivement à l'obtention des autorisations administratives de construire. Ces plans ne peuvent en aucun cas remplacer des plans d'exécution.

**Elévations intérieures CAMPUS**

**Opération:**  
Le Kervail  
DTNE-Campus

**Lieu des Travaux**  
AX 415  
Rue Georges Guynemer  
97438 Sainte-Marie

**EA 3.01**

**Maître d'Ouvrage**  
France Travail  
62 Blvd du Chaudron  
97400 Saint-Denis

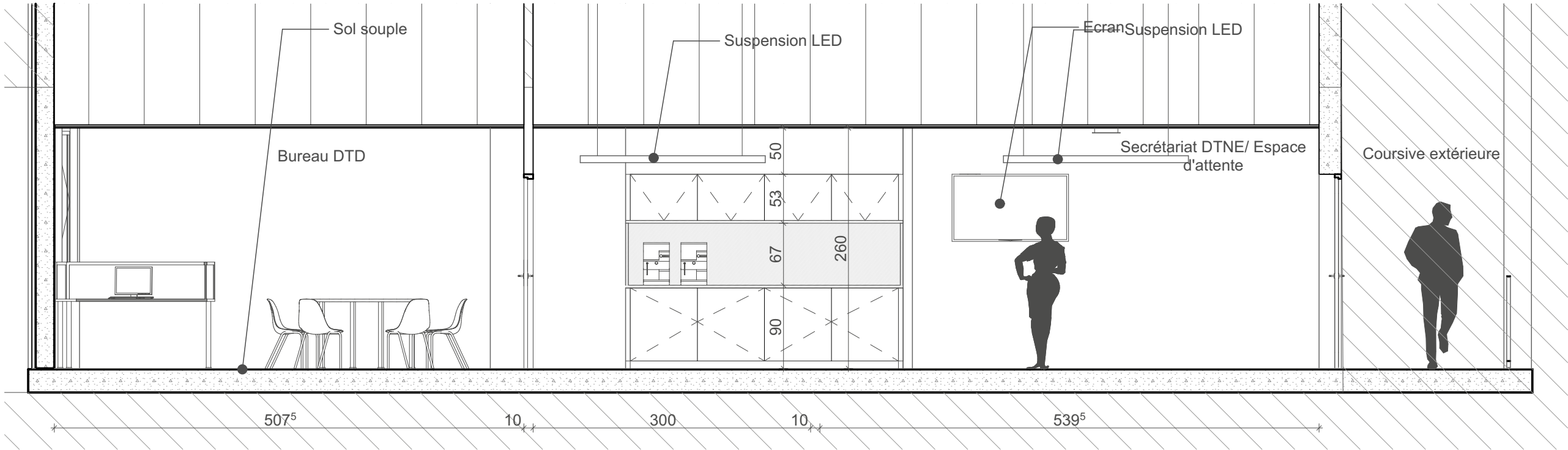
Indice : 

Date :	08/08/2025

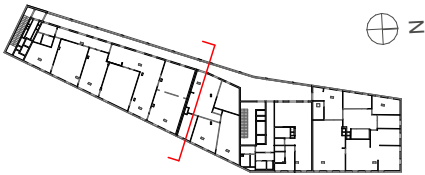
**EA**  
Ind 0

**Ech 1:50,  
1:1500**

Façade intérieure DTNE

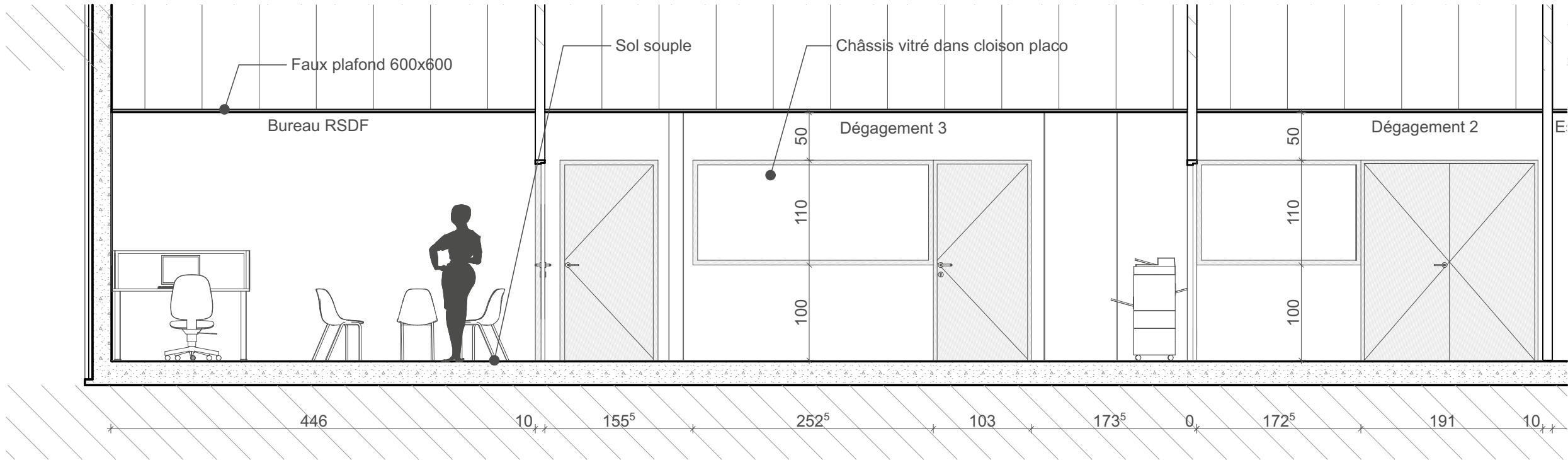


Plan de repérage

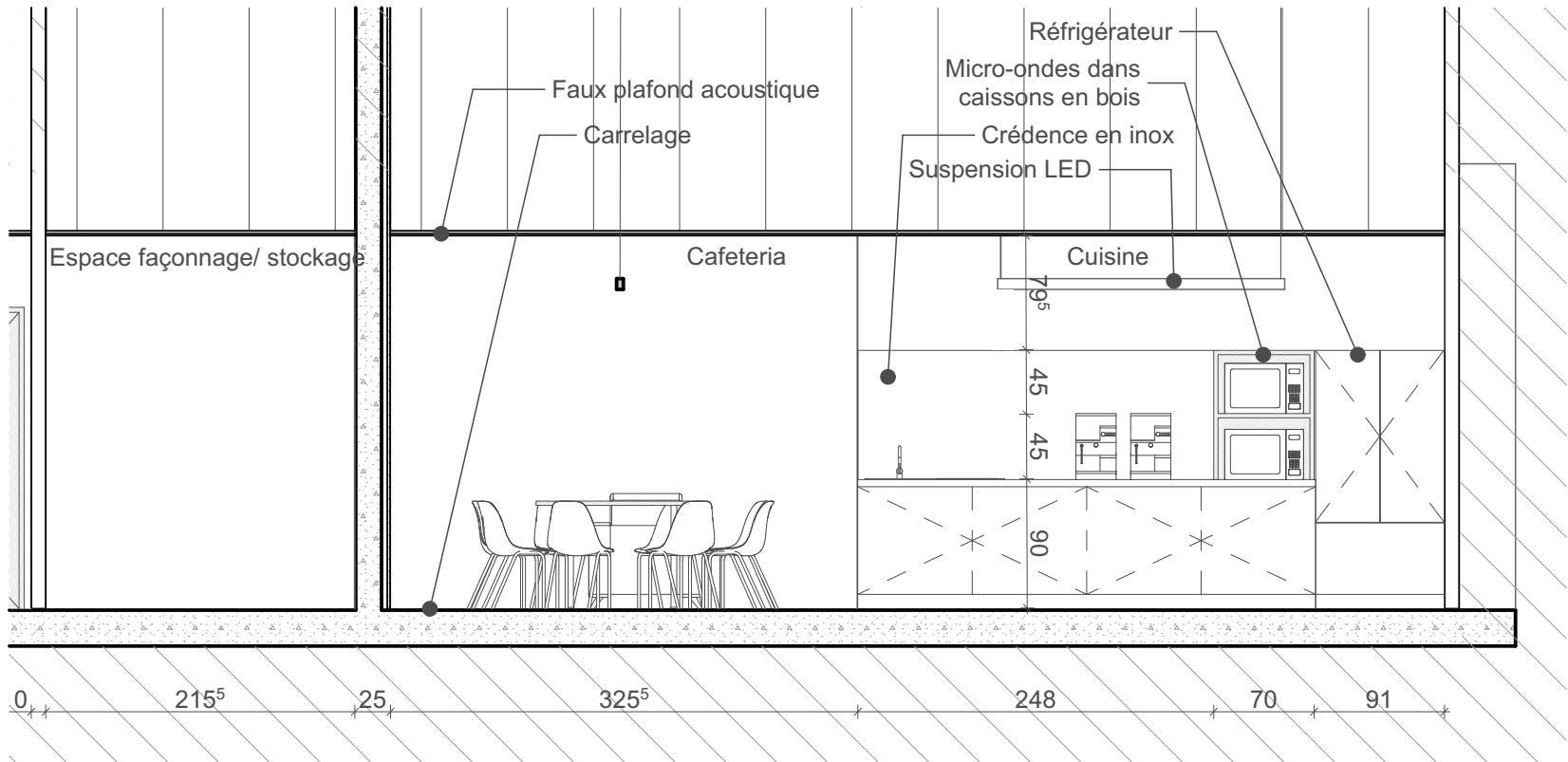


<div><div><div><div></div><div>Empreinte</div></div><div><div>N° Ordre des Architectes : 46088</div><div>Siret : 498 866 470 150 53 St Denis</div></div></div><div><div>EMPREINTE</div><div>architecturale</div><div>103 chaussée royale</div><div>97460 Saint-Paul</div><div>T: 0262 55 57 89</div><div>F: 0262 66 23 06</div></div></div>		<div>Plans destinés exclusivement à l'obtention des autorisations administratives de construire. Ces plans ne peuvent en aucun cas remplacer des plans d'exécution.</div>	
<div>EA</div> <div>Ind 0</div> <div>Ech 1:50, 1:1500</div>		<div>EA 3.02</div> <div>Indice : Date : 08/08/2025</div>	<div>Elévations intérieures DTNE</div> <div>Lieu des Travaux AX 415 Rue Georges Guynemer 97438 Sainte-Marie</div> <div>Opération: Le Kerval DTNE-Campus</div>

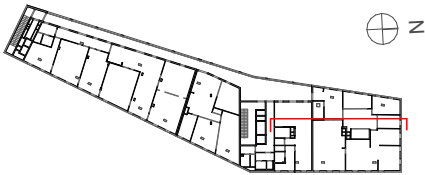
Façade intérieure CAMPUS



Façade intérieure DTNE



Plan de repérage





Menuiseries Bois					
ID	Largeur	Hauteur	Quantité	Vue en plan	Elévation
CH01	70	210	5		
CH02		110	1		
CH03		110	1		
CH04		110	1		
CH05		110	1		
CH06	153	110	1		
CH07		110	1		
CH08	231	110	1		

PG120		210	1		
PI83 CF1/2h	83	210	1		
PI93	103	210	18		
PI93 CF1/2h	103	210	2		
PI143	143	210	1		
PI186	186	210	2		
PV93	103	210	1		
PI93	103	210	7		
			45		

N° Ordre des Architectes : 46086  
Siren : 488 866 470 R.L.C.S. St Denis

EMPREINTE architecturale  
103 chaussée royale  
97460 Saint-Paul

T : 0262 55 57 89  
F : 0262 66 23 06

Plans destinés exclusivement à l'obtention des autorisations administratives de construire. Ces plans ne peuvent en aucun cas remplacer des plans d'exécution.

Nomenclature menuiseries int.

Lieu des Travaux  
AX 415  
Rue Georges Guynemer  
97438 Sainte-Marie

Opération:  
Le Kerval  
DTNE-Campus

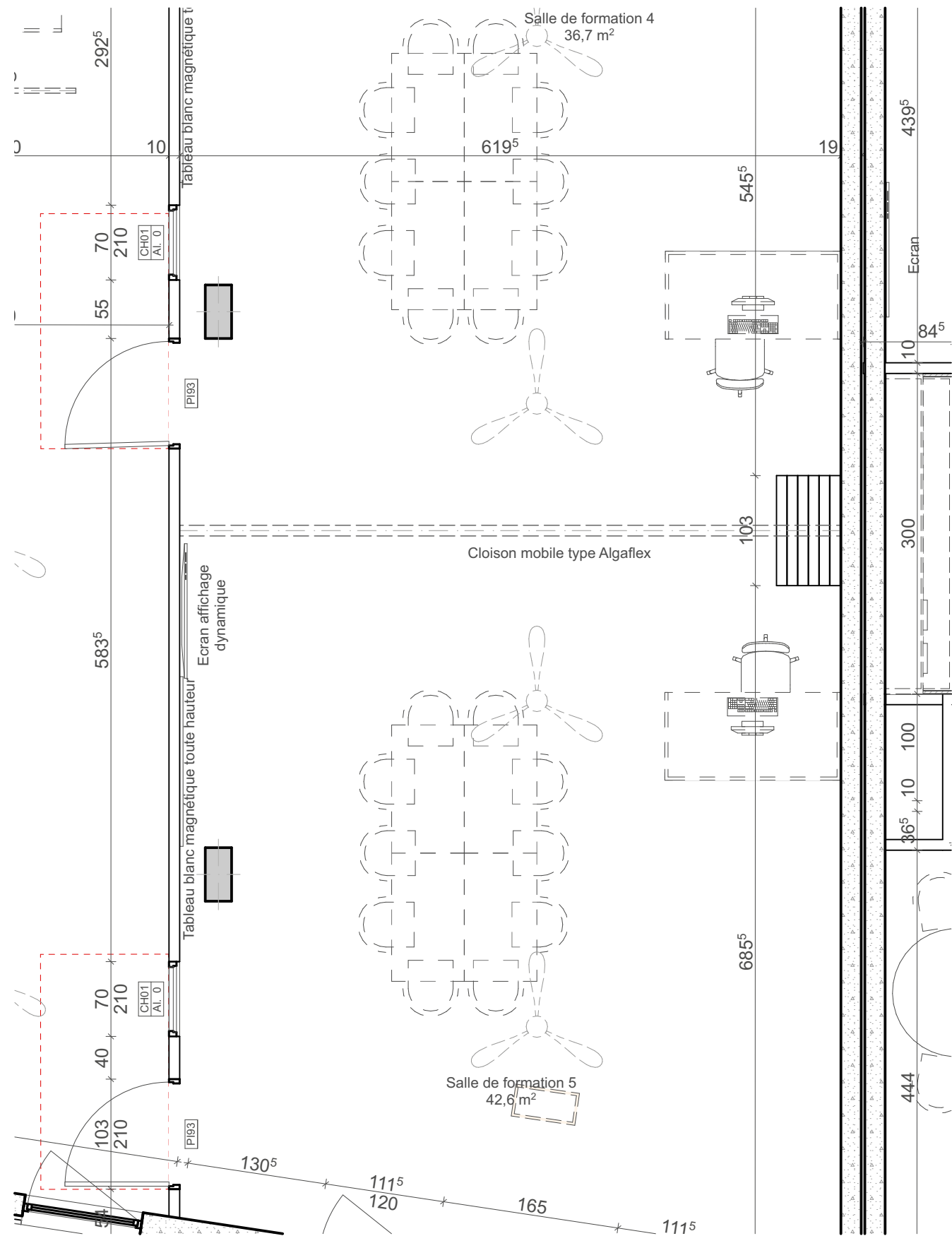
EA 5.01

Indice :

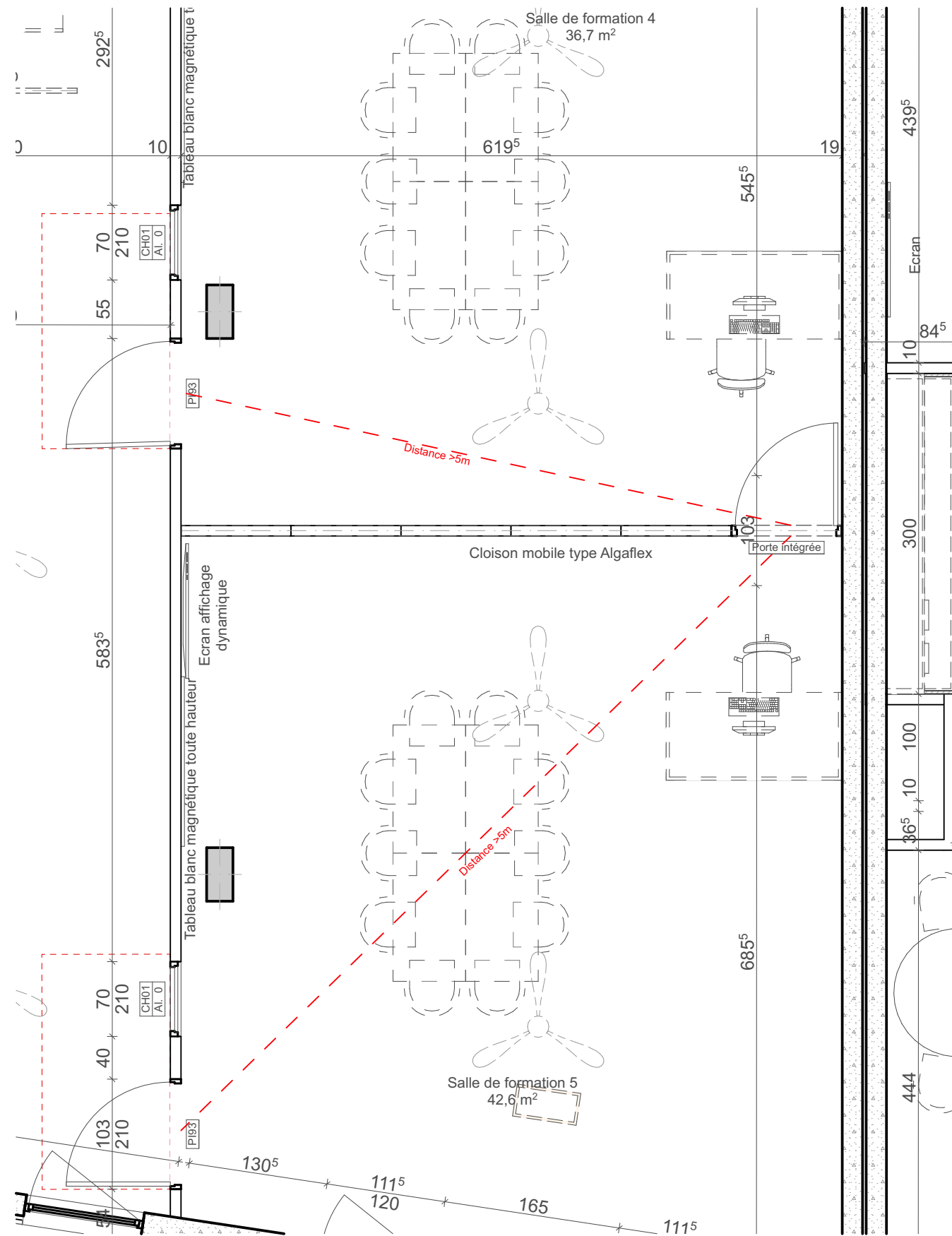
Date : 08/08/2025

EA Ind 0

Ech



Cloison mobile position ouverte



Cloison mobile position fermée

